

RÉPUBLIQUE FRANÇAISE

**Arrêté temporaire n°VOI490EEB010623  
Portant réglementation de la circulation**

**RUE DES ROSES  
RUE DE LA VENDEE**

*Le Maire d'Essarts en Bocage,*

*Vu le Code général des collectivités territoriales et notamment les articles L. 2213-1 à L. 2213-6*

*Vu le Code de la route et notamment les articles R. 411-8 et R. 411-21-1*

*Vu l'Instruction interministérielle sur la signalisation routière et notamment le livre 1, 4ème partie, signalisation de prescription*

*Considérant que des travaux sur réseaux ou ouvrages électriques rendent nécessaire d'arrêter la réglementation appropriée de la circulation, afin d'assurer la sécurité des usagers, du 12/06/2023 au 12/07/2023 RUE DES ROSES ET RUE DE LA VENDEE*

**ARRÊTE**

**Article 1 :** À compter du 12/06/2023 et jusqu'au 12/07/2023, la circulation est alternée par B15+C18 RUE DES ROSES, de la RUE DE LA VENDEE (D37) ET RUE DES ROSES

Sauf contrainte de chantier, les dispositions d'exploitation de la circulation prévues seront installées à 9h00 et levées à 16h00. La circulation sera également rétablie les mercredis de 12h00 à 13h00, ainsi que les samedis, dimanches et jours fériés.

L'entreprise se chargera de l'information auprès des riverains de cette restriction de circulation et de stationnement.

Elle devra mettre en place obligatoirement une indication pour les piétons en amont et en aval du chantier.

L'entreprise devra assurer la libre circulation des piétons en toute sécurité aux abords du chantier.

En cas de dégradation, de l'espace public (chaussées, trottoirs, bordures, panneaux mobiliers urbains, végétations...), la remise en état sera effectuée aux frais de l'entreprise. Elle se fera un point d'honneur à laisser l'emplacement aussi propre que lors de son arrivée.

Le présent arrêté sera porté à la connaissance du public par l'entreprise, par affichage aux extrémités des sections réglementées.

**Article 2 :** La signalisation réglementaire conforme aux dispositions de l'Instruction Interministérielle sur la signalisation routière sera mise en place par le demandeur, EIFFAGE ENERGIE SYSTEMES.

**Article 3 :** La Police Municipale et Monsieur le Commandant de la Brigade de Gendarmerie sont chargés de l'exécution du présent arrêté qui sera publié et affiché conformément à la réglementation en vigueur.

Fait à Essarts en Bocage, le 01/06/2023

Le Maire d'Essarts en Bocage



**DIFFUSION:**

EIFFAGE ENERGIE SYSTEMES

Monsieur le Chef de Centre des Sapeurs-Pompiers

Communauté de Communes du Pays de Saint Fulgent les Essarts - Service transport scolaire

Service de Collecte des Ordures Ménagères

La Police Municipale

Monsieur le Commandant de la Brigade de Gendarmerie

**ANNEXES:**

*annexe rue des roses - rue de la vendée*

*Conformément aux dispositions du Code de justice administrative, le présent arrêté pourra faire l'objet d'un recours contentieux devant le tribunal administratif compétent ou sur internet, à l'adresse [www.telerecours.fr](http://www.telerecours.fr), dans un délai de deux mois à compter de sa date de notification ou de publication.*

*Conformément aux dispositions de la loi n°2018-493 du 20 juin 2018 relative à la protection des données personnelles, le bénéficiaire est informé qu'il dispose d'un droit d'accès, de rectification, d'effacement ou de demande de limitation de traitement des données qu'il peut exercer, pour les informations le concernant, auprès de la collectivité signataire du présent document.*

# TABLEAU DES LONGUEURS

Tableau des Longueurs - Commune : **EBBARTS EN BOCAGE** N°INSEE : **84004**

Section et type de support, longueur

Représente plan

Longueur d'axe

Longueur de l'axe

Longueur de l'axe

Longueur de l'axe

Longueur de l'axe

Longueur de l'axe

Longueur de l'axe

Longueur de l'axe

Longueur de l'axe

Longueur de l'axe

Longueur de l'axe

Longueur de l'axe

Longueur de l'axe

Longueur de l'axe

Longueur de l'axe

Longueur de l'axe

Longueur de l'axe

Longueur de l'axe

Longueur de l'axe

Longueur de l'axe

Longueur de l'axe

Longueur de l'axe

Longueur de l'axe

Longueur de l'axe

Longueur de l'axe

Longueur de l'axe

Longueur de l'axe

Longueur de l'axe

Longueur de l'axe

Longueur de l'axe

Longueur de l'axe

Longueur de l'axe

Longueur de l'axe

Longueur de l'axe

Longueur de l'axe

Longueur de l'axe

Longueur de l'axe

Longueur de l'axe

Longueur de l'axe

Longueur de l'axe

Longueur de l'axe

Longueur de l'axe

Longueur de l'axe

Longueur de l'axe

Longueur de l'axe

Longueur de l'axe

Longueur de l'axe

Longueur de l'axe

Longueur de l'axe

Longueur de l'axe

Longueur de l'axe

Longueur de l'axe

Longueur de l'axe

Longueur de l'axe

Longueur de l'axe

Longueur de l'axe

Longueur de l'axe

Longueur de l'axe

Longueur de l'axe

Section et type de support, longueur

Représente plan

Longueur d'axe

Longueur de l'axe

Longueur de l'axe

Longueur de l'axe

Longueur de l'axe

Longueur de l'axe

Longueur de l'axe

Longueur de l'axe

Longueur de l'axe

Longueur de l'axe

Longueur de l'axe

Longueur de l'axe

Longueur de l'axe

Longueur de l'axe

Longueur de l'axe

Longueur de l'axe

Longueur de l'axe

Longueur de l'axe

Longueur de l'axe

Longueur de l'axe

Longueur de l'axe

Longueur de l'axe

Longueur de l'axe

Longueur de l'axe

Longueur de l'axe

Longueur de l'axe

Longueur de l'axe

Longueur de l'axe

Longueur de l'axe

Longueur de l'axe

Longueur de l'axe

Longueur de l'axe

Longueur de l'axe

Longueur de l'axe

Longueur de l'axe

Longueur de l'axe

Longueur de l'axe

Longueur de l'axe

Longueur de l'axe

Longueur de l'axe

Longueur de l'axe

Longueur de l'axe

Longueur de l'axe

Longueur de l'axe

Longueur de l'axe

Longueur de l'axe

Longueur de l'axe

Longueur de l'axe

Longueur de l'axe

Longueur de l'axe

Longueur de l'axe

Longueur de l'axe

Longueur de l'axe

Longueur de l'axe

Longueur de l'axe

Longueur de l'axe

Longueur de l'axe

Longueur de l'axe

Longueur de l'axe

Longueur de l'axe

# COUPES TYPE

Décrire à la fois par coté par coté en simulation de l'axe pour amarré à Chaud en amont de l'axe pour amarré à Chaud en aval de l'axe.

Coupe Type	Réflexion	Epaisseur
CH2A	avant	1 cm
CH2B	après	1 cm
CH2C	avant	1 cm
CH2D	après	1 cm

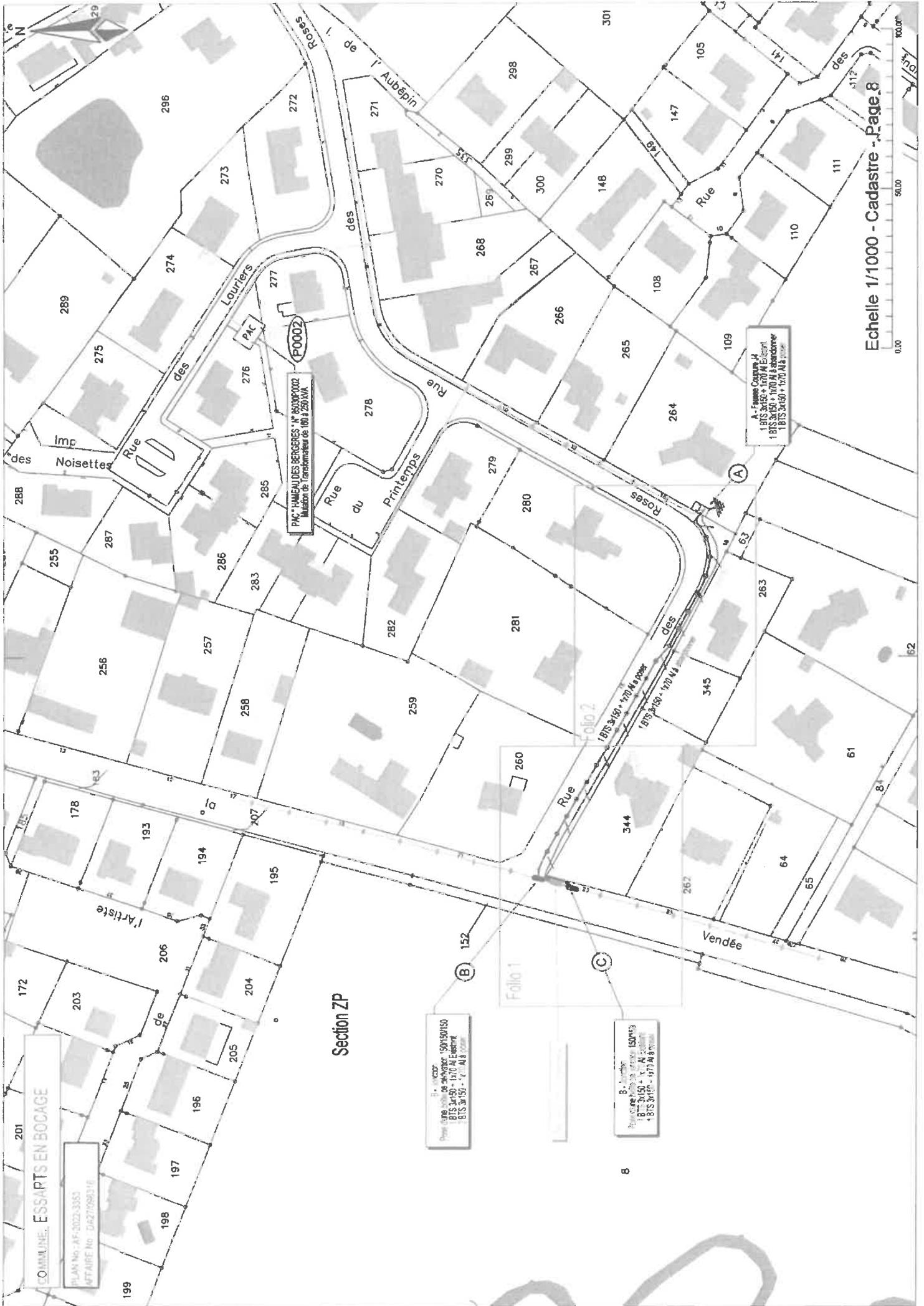
Décrire à la fois par coté par coté en simulation de l'axe pour amarré à Chaud en amont de l'axe pour amarré à Chaud en aval de l'axe.

Coupe Type	Réflexion	Epaisseur
TR1A	avant	1 cm
TR1B	après	1 cm
TR1C	avant	1 cm
TR1D	après	1 cm

Non Responsable

Validation

Date



COMMUNE: ESSARTS EN BOCAGE

PLAN No: AF-3023-3353  
 AFFAIRE No: D427590318

Section ZP

B. - Ligne de distribution 50/150/150  
 BTS 3x150 - 1x70 Al Estroit  
 BTS 3x150 - 1x70 Al 20m

B. - Ligne de distribution 50/150  
 BTS 3x150 - 1x70 Al Estroit  
 BTS 3x150 - 1x70 Al 20m

PAC - HAMEAUX BERGERES N° 8603P002  
 Mutation de Transformateur de 100 à 250 kVA

A - Fosse Courant A  
 1 BTS 3x150 + 170 Al Estroit  
 1 BTS 3x150 + 170 Al à abandonner  
 1 BTS 3x150 + 170 Al à 20m

Echelle 1/1000 - Cadastre - Page 8

